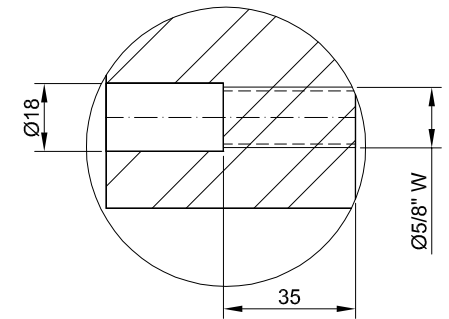
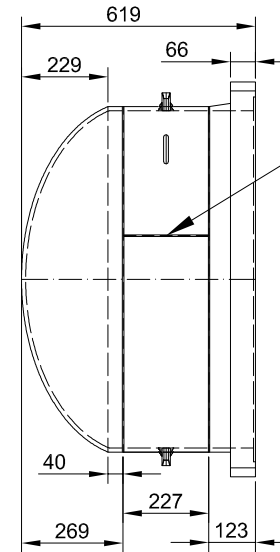
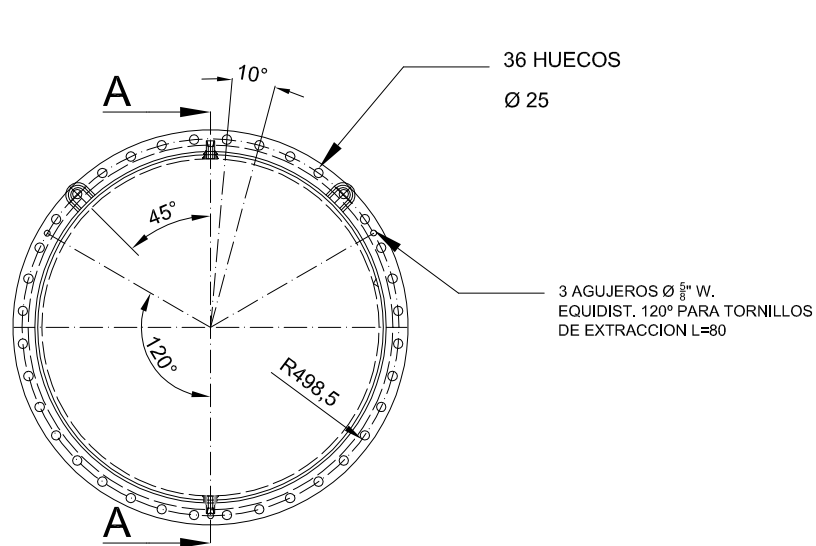
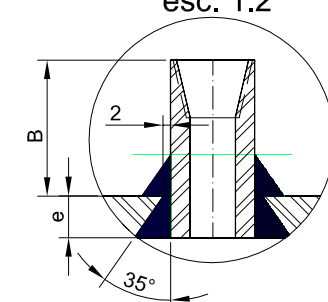


TAPA CUERPO

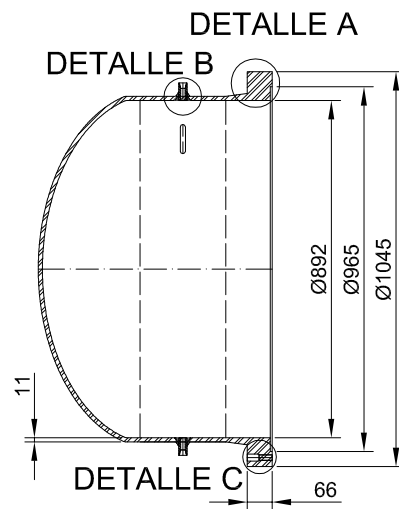


DETALLE C
esc. 1:2

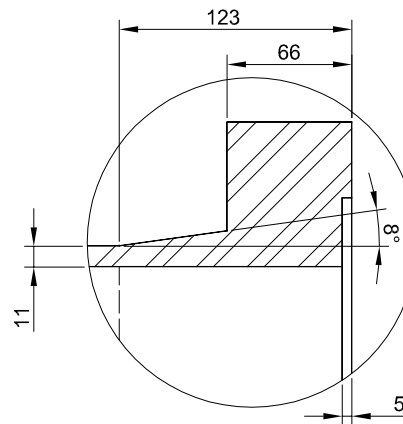


DETALLE B
esc. 1:2

POS.	D.N.	SERIE	MARC.	e	SOL. "A"	B	DET.
U4-4	3/4"	6.000#	EIF.	11	▲10g 7	36	B

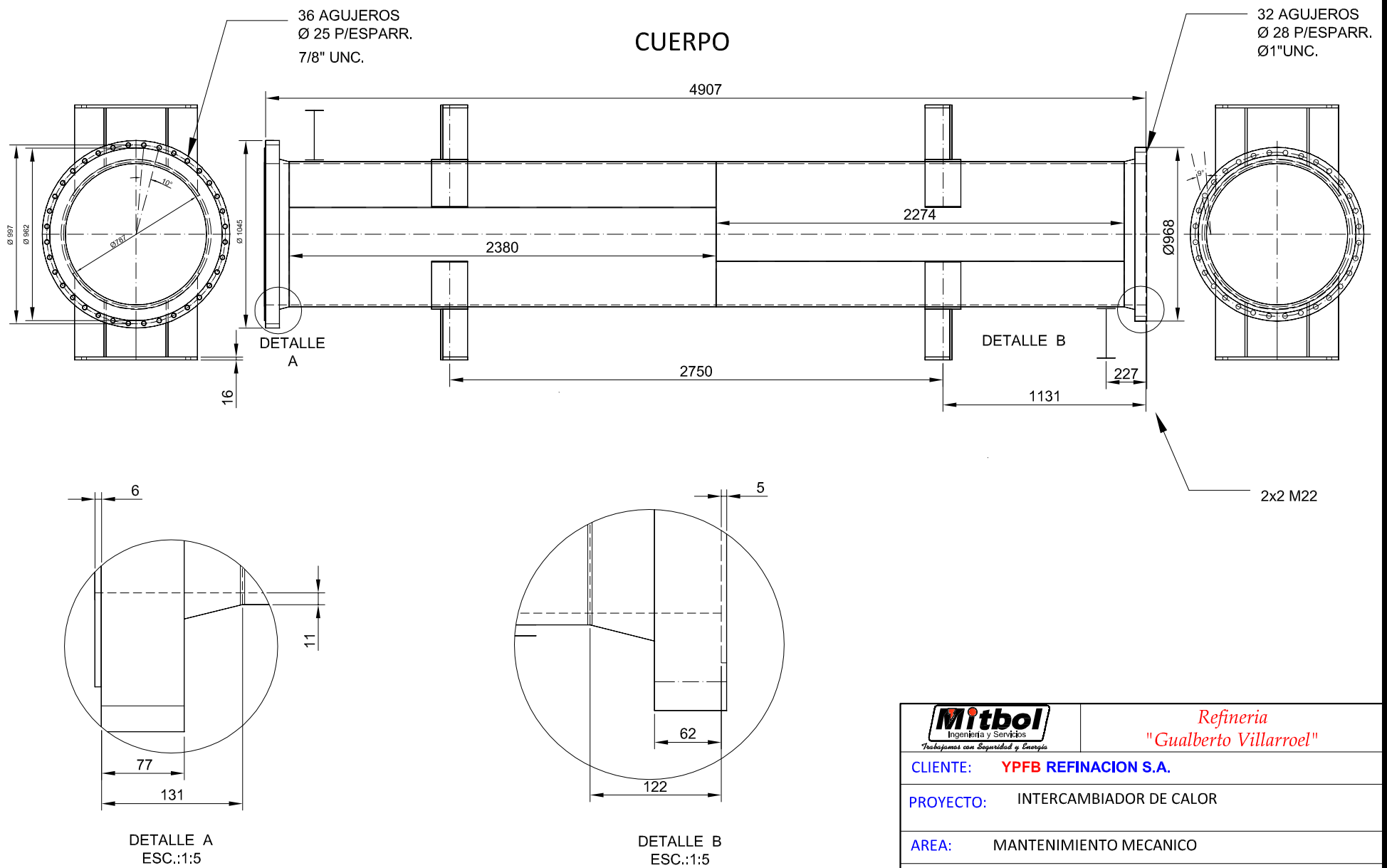


CORTE A-A

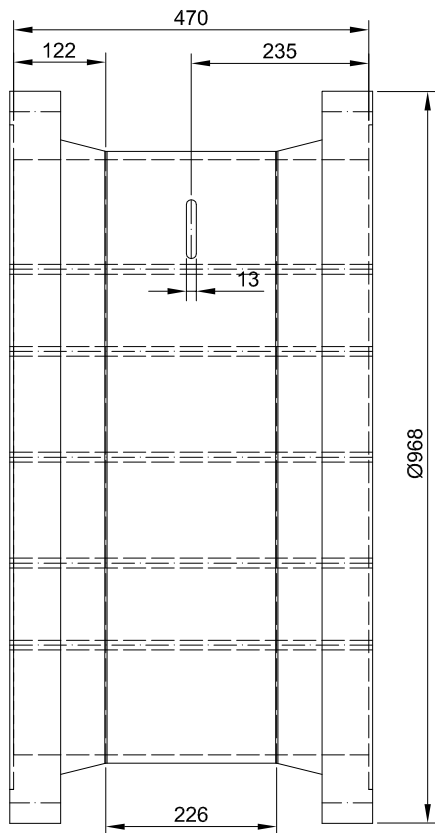


DETALLE A
esc. 1:4

		Refineria "Gualberto Villarroel"	
CLIENTE: YPFB REFINACION S.A.			
PROYECTO: INTERCAMBIADOR DE CALOR 2I-606-A-B			
AREA: MANTENIMIENTO MECANICO			
TITULO: TAPA CUERPO			
DIB.: E. BLANCO	EJEC.:	REVISADO POR:	APROBADO: ING. ALEX COCA
ESCALA: 1:20			HOJA: CARTA
FECHA: 12-2013	No.: 1/19		REVISION: 1

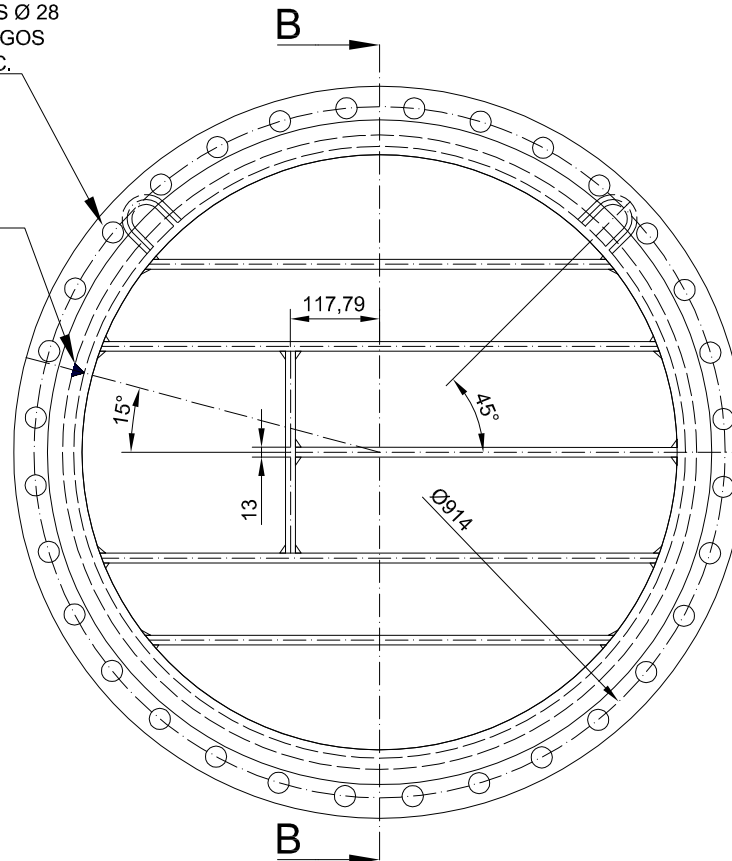


		Refineria "Gualberto Villarroel"	
CLIENTE: YPFB REFINACION S.A.			
PROYECTO: INTERCAMBIADOR DE CALOR			
AREA: MANTENIMIENTO MECANICO			
TITULO: CARTA			
DIB.: E. BLANCO	EJEC.:	REVISADO POR:	APROBADO: ING. ALEX COCA
ESCALA: 1:30			HOJA: CARTA
FECHA: XX-XX-2014	No.: 2/19		REVISION: 1

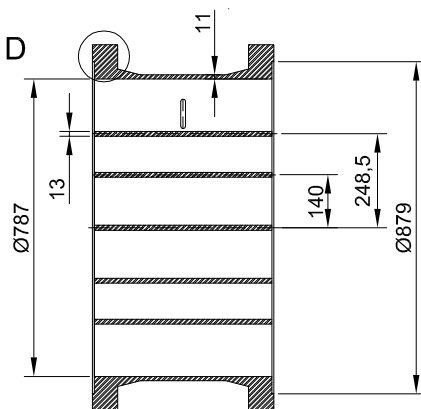


32 AGUJEROS Ø 28
P/ESPARRAGOS
Ø 1" UNC.

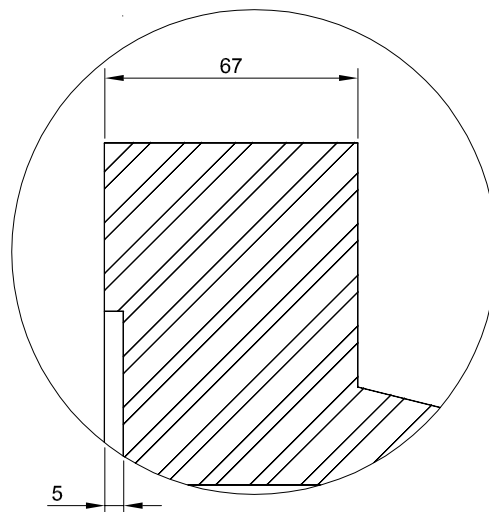
SOLD. LONGITUDINAL
DE VIOLA




DETALLE D

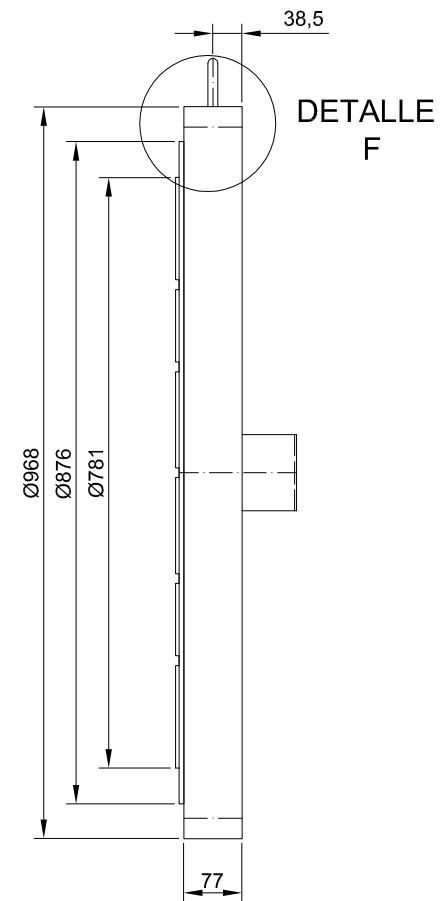
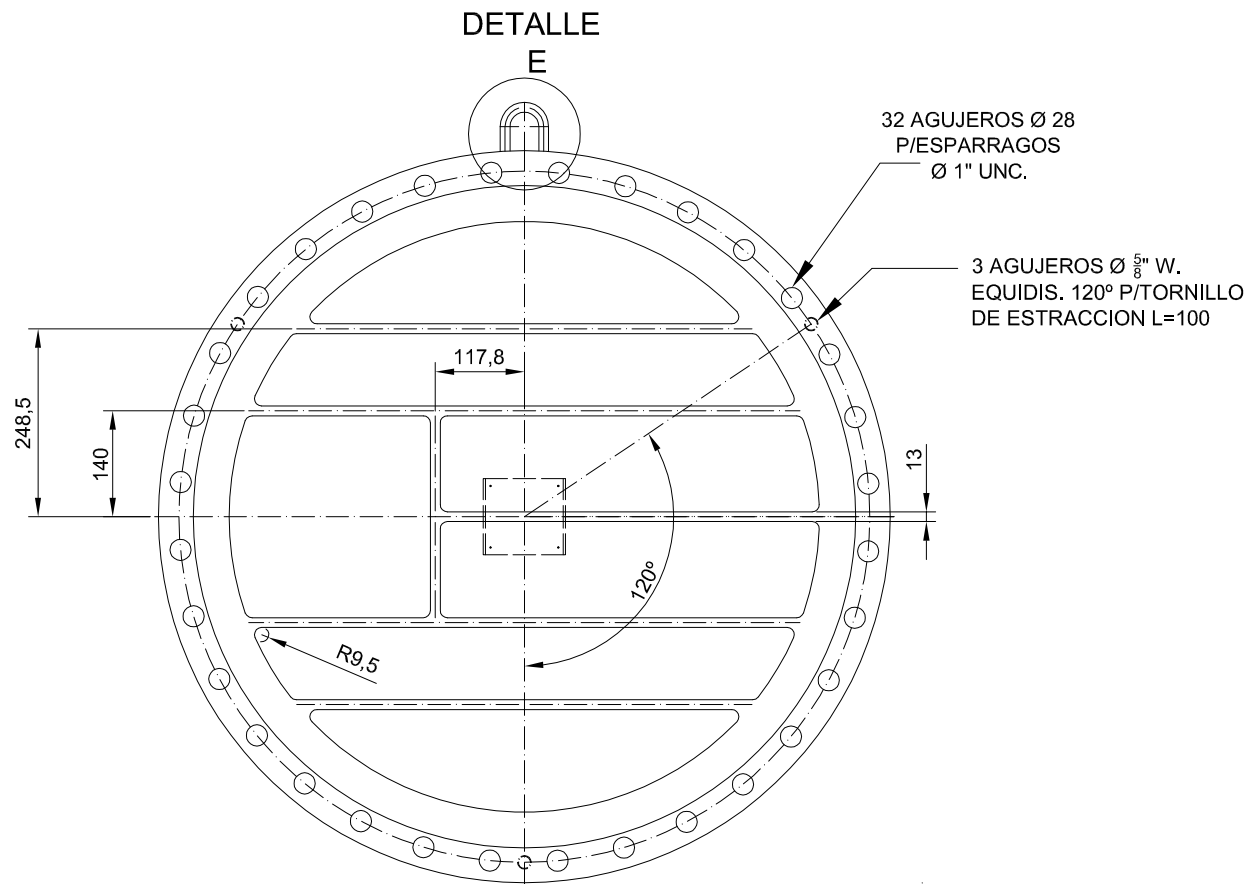


CORTE B-B
ESC.: 1:20

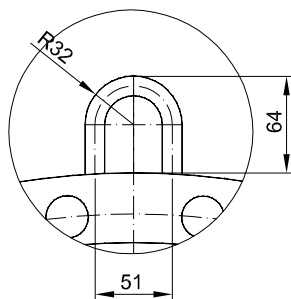


DETALLE D
ESC.: 1:2

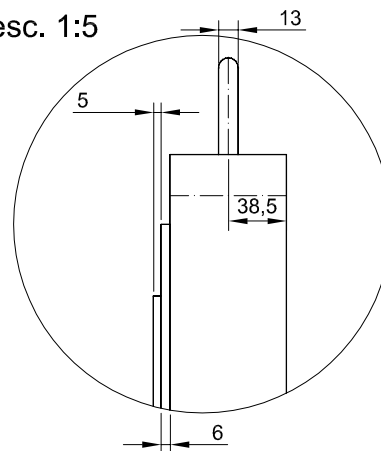
 <i>Trabajamos con Seguridad y Calidad</i>		<div>Refinería</div> <div>"Gualberto Villarroel"</div>	
CLIENTE: YPFB REFINACION S.A.			
PROYECTO: INTERCAMBIADOR DE CALOR 2I-606-A-B			
AREA: MANTENIMIENTO MECANICO			
TITULO: CABEZAL FIJO			
DIB.: E. BLANCO	EJEC.:	REVISADO POR:	APROBADO: ING. ALEX COCA
ESCALA: 1:10			HOJA: CARTA
FECHA: 12-2013	No.: 3/19		REVISION: 1



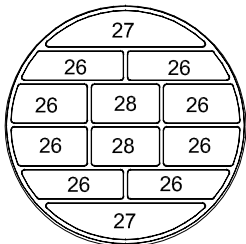
DETALLE E
esc.: 1:5



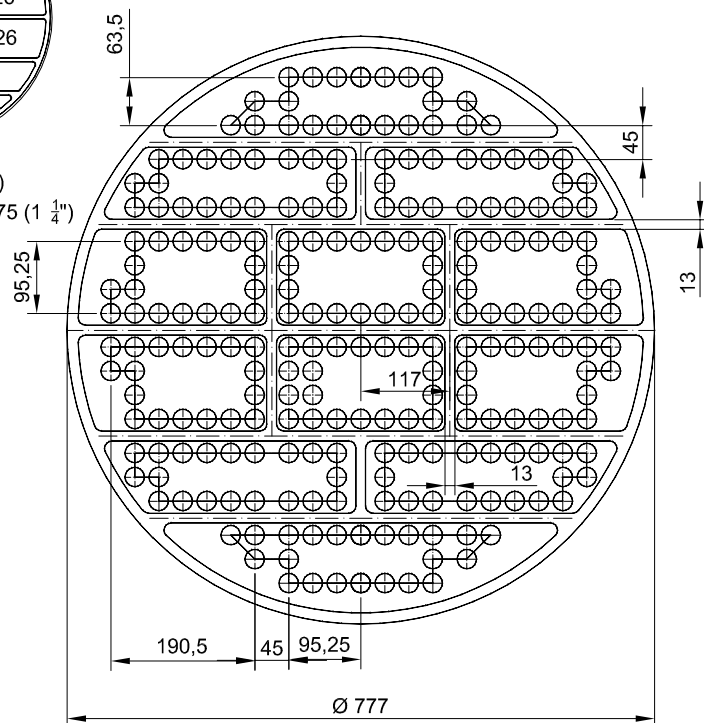
DETALLE F
esc. 1:5



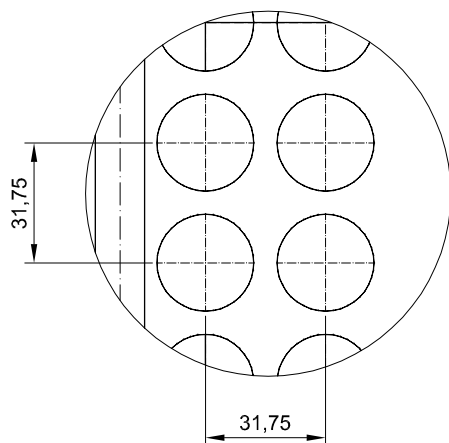
 <i>Trabajamos con Seguridad y Energía</i>		Refinería "Gualberto Villarroel"	
CLIENTE: YPFB REFINACION S.A.			
PROYECTO: INTERCAMBIADOR DE CALOR 2I-606-A-B			
AREA: MANTENIMIENTO MECANICO			
TITULO: TAPA CABEZAL FIJO			
DIB.: E. BLANCO	EJEC.:	REVISADO POR:	APROBADO: ING. ALEX COCA
ESCALA: 1:10			HOJA: CARTA
FECHA: 12-2013	No.: 4/19		REVISION: 1



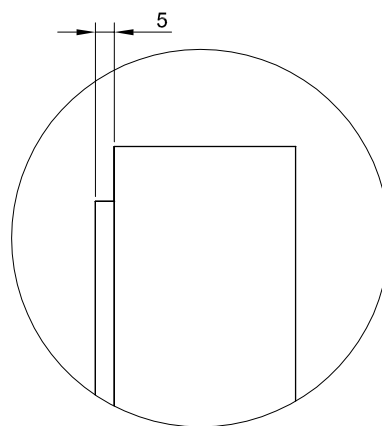
Total: 318 tubos
Diam. ext.: 25.4 (1")
Paso cuadrado: 31.75 (1 1/4")



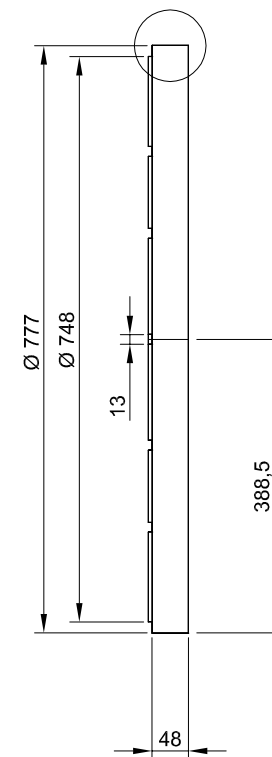
DETALLE DE
PASO CUADRADO
esc. 1:2



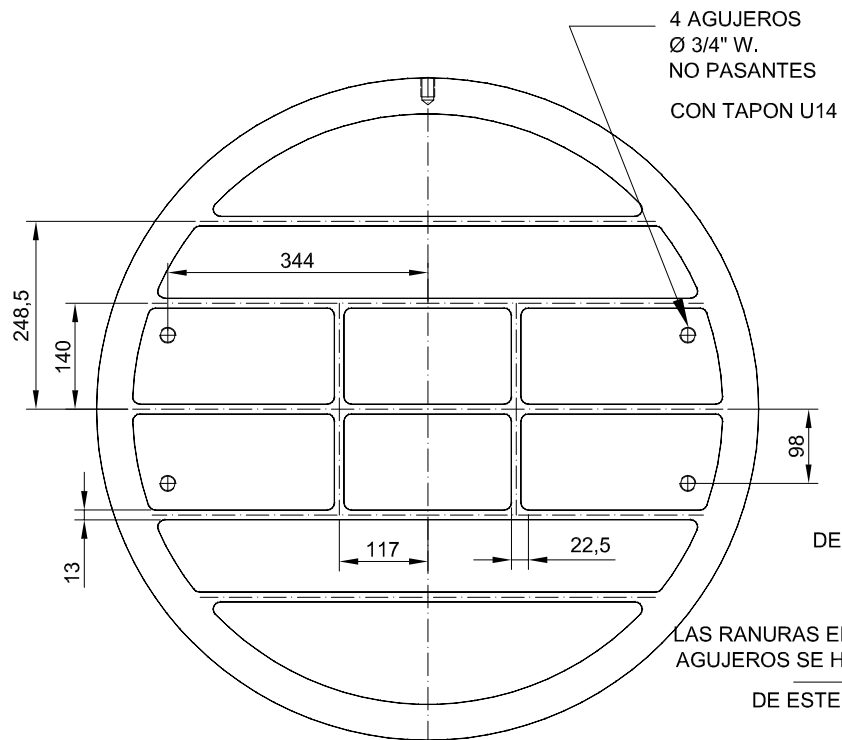
DETALLE G
ESC.: 1:2



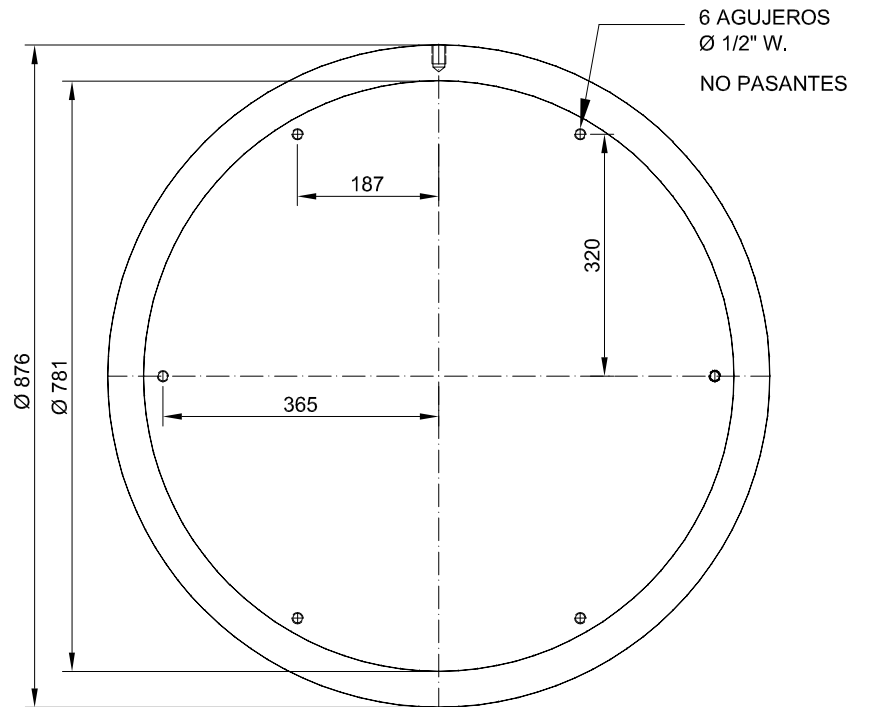
DETALLE G



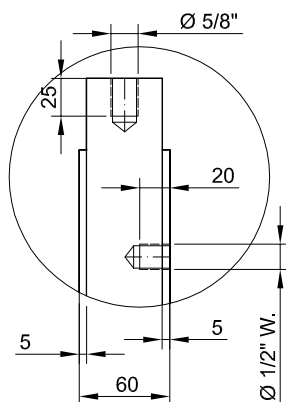
		Refineria "Gualberto Villarroel"	
CLIENTE:		YPFB REFINACION S.A.	
PROYECTO:		INTERCAMBIADOR DE CALOR 2I-606-A-B	
AREA:		MANTENIMIENTO MECANICO	
TITULO:		PLACA TUBULAR FLOTANTE	
DIB.:	E. BLANCO	EJEC.:	REVISADO POR:
ESCALA:	1:10		APROBADO: ING. ALEX COCA
FECHA:	12-2013	No.:	5/19
			HOJA: CARTA
			REVISION: 1



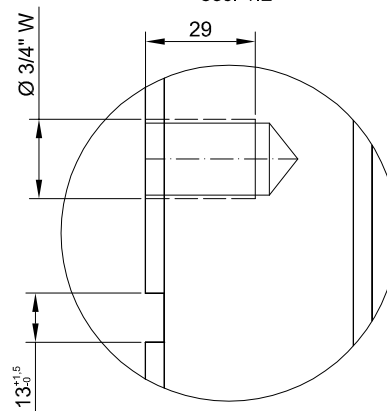
DETALLE H



DETALLE H
esc. 1:5



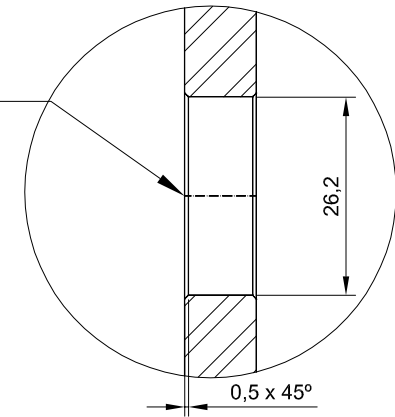
DETALLE I
esc. 1:2



		Refineria "Gualberto Villarroel"	
CLIENTE:		YPFB REFINACION S.A.	
PROYECTO:		INTERCAMBIADOR DE CALOR 2I-606-A-B	
AREA:		MANTENIMIENTO MECANICO	
TITULO:		PLACA TUBULAR FIJA	
DIB.:	E. BLANCO	EJEC.:	REVISADO POR:
ESCALA:	1:10	APROBADO: ING. ALEX COCA	
FECHA:	12-2013	No.:	6/19
		HOJA: CARTA	
		REVISION: 1	

Technical drawing of a circular plate with a central hole and six peripheral holes. The drawing includes dimensions: outer diameter Ø782, central hole diameter Ø14.3, and six peripheral holes. The plate has a thickness of 38mm. The central hole is 120mm wide and 225mm high. The peripheral holes are 50mm wide and 38mm high. The plate is divided into six sectors by radial lines at 30° angles. The drawing is labeled 'C' and '6 AGUJEROS Ø 14.3 P/STAYS'.

TRAZADO DE AGUJERO
IGUAL QUE PLACA TUB.



DETTAGLIO N° 1
esc. 1:1

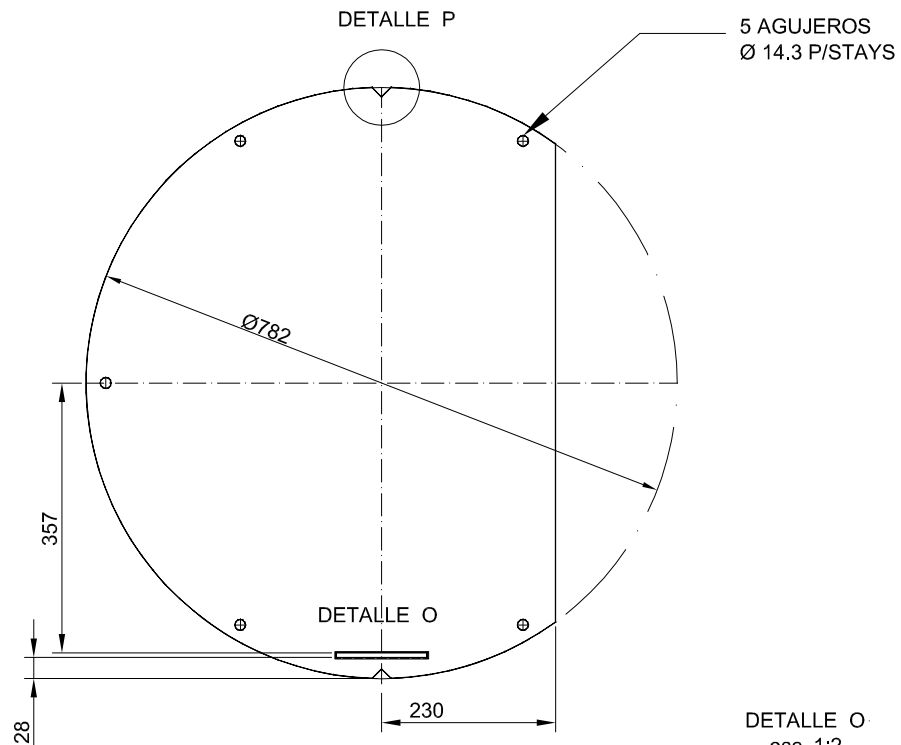
10

90°

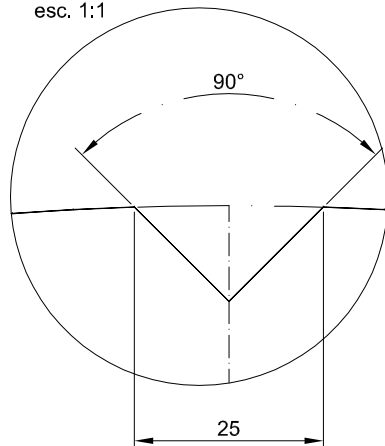
CANT.: 1 PZA.

 <p><i>Trabajamos con Seguridad y Energía</i></p>		<p>Refinería</p> <p>"Gualberto Villarreal"</p>	
<p>CLIENTE: YFPB REFINACION S.A.</p>			
<p>PROYECTO: INTERCAMBIADOR DE CALOR 21-606-A-B</p>			
<p>AREA: MANTENIMIENTO MECANICO</p>			
<p>TITULO: PLACA SOPORTE TIPO "A"</p>			
DIB.: E. BLANCO	EJEC.:	REVISADO POR:	APROBADO: ING. ALEX COCA
ESCALA: 1:10			HOJA: CARTA
FECHA: 12-2013	No.: 7/19		REVISION: 1

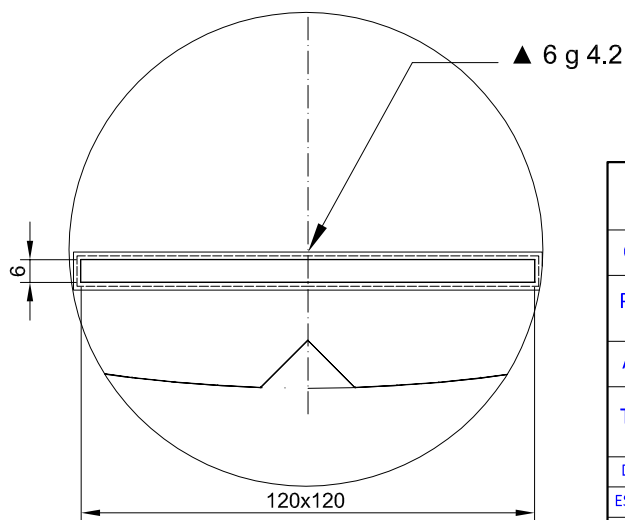
CHICANA TIPO B



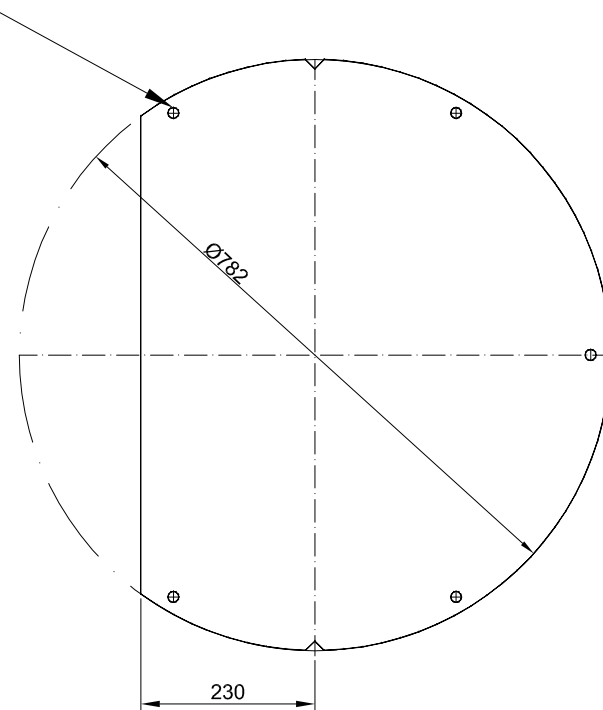
DETALLE P
esc. 1:1




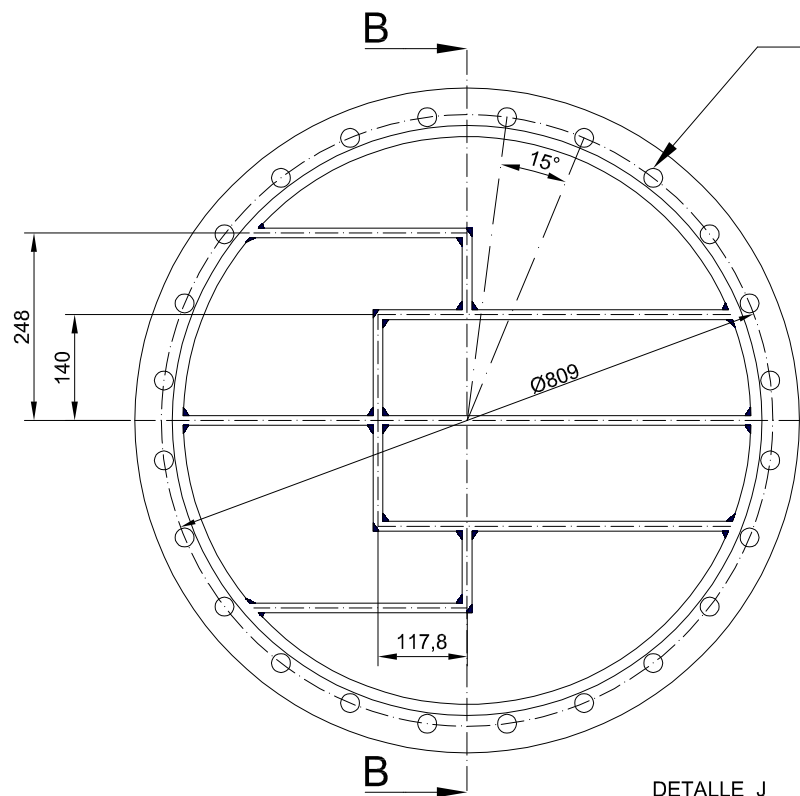
DETALLE O
esc. 1:2



CHICANA TIPO C

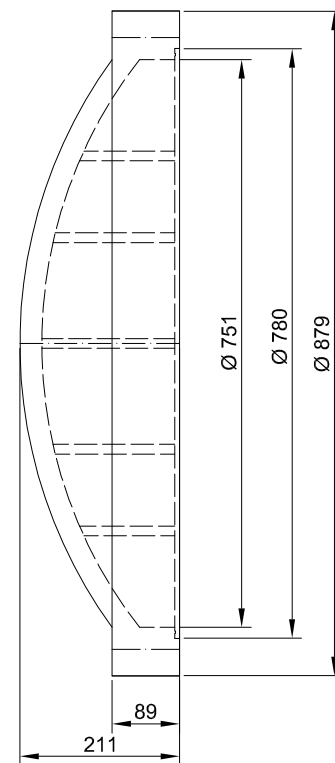


 <i>Trabajamos con Seguridad y Energía</i>		Refineria "Gualberto Villarroel"	
CLIENTE: YPFB REFINACION S.A.			
PROYECTO:		INTERCAMBIADOR DE CALOR 2I-606-A-B	
AREA:		MANTENIMIENTO MECANICO	
TITULO:		CHICANAS TIPO B-C	
DIB.:	E. BLANCO	EJEC.:	
REVISADO POR:		APROBADO:	ING. ALEX COCA
ESCALA:	1:10		HOJA: CARTA
FECHA:	12-2013	No.:	8/19
REVISION:	1		

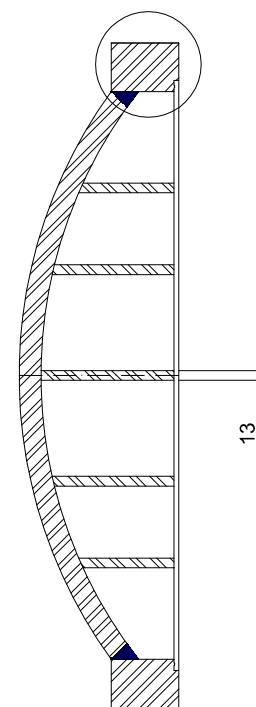


24 AJUGEROS
Ø 25 P/ESPARRAGOS
Ø $\frac{7}{8}$ " UNC.

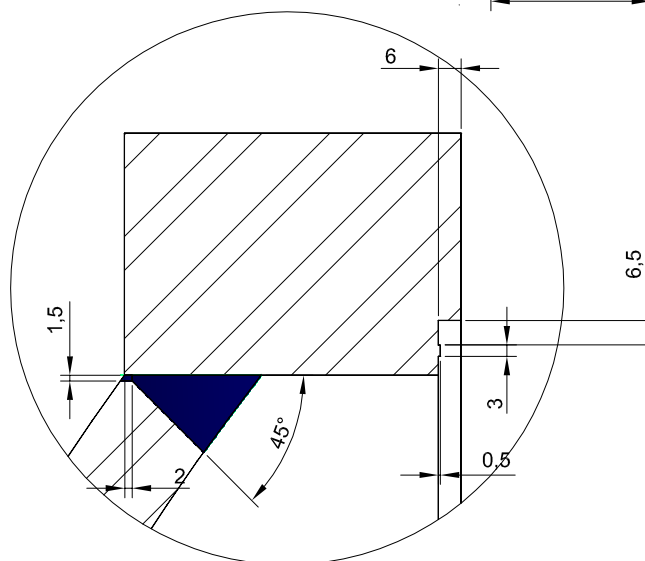
DETALLE J
esc. 1:4




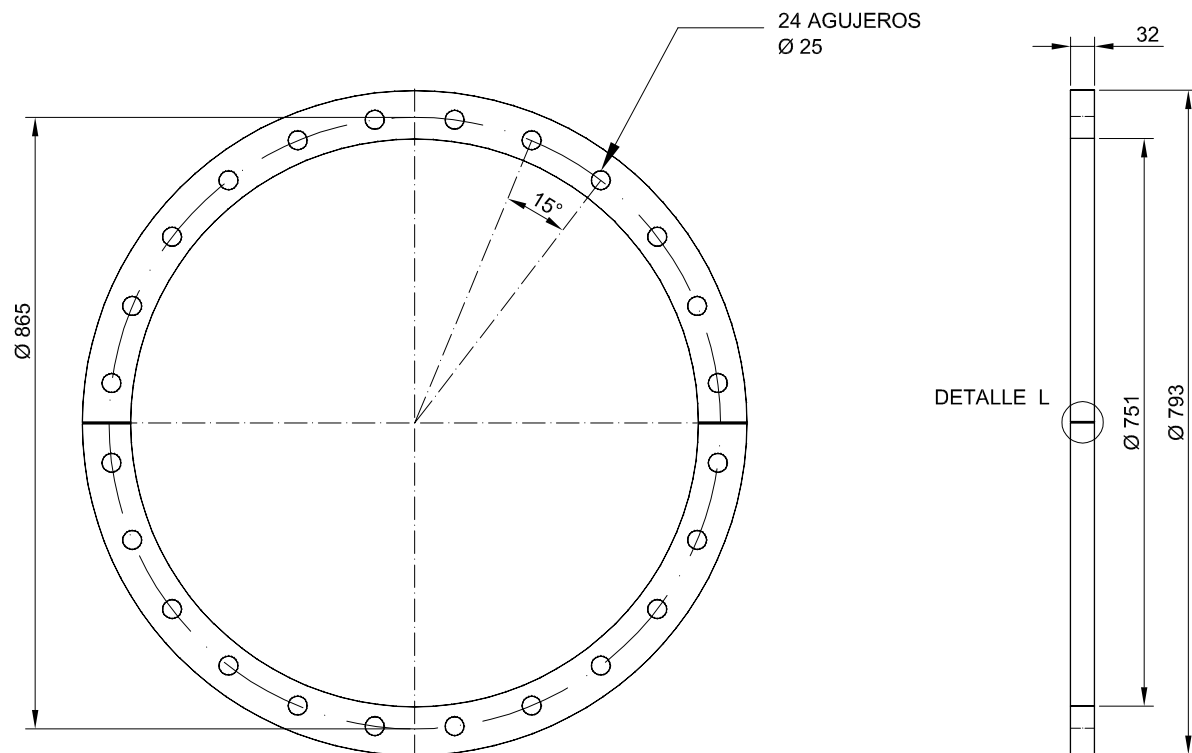
DETALLE J



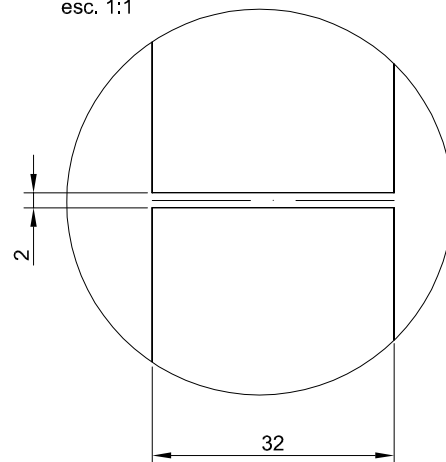
CORTE B-B



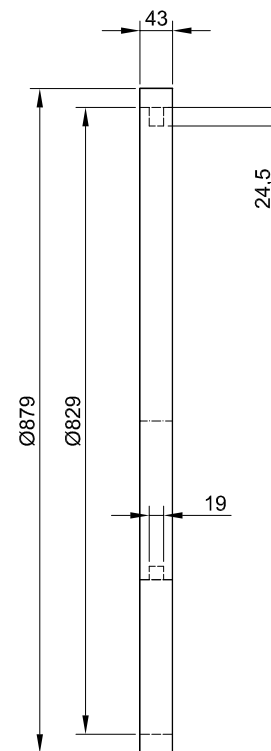
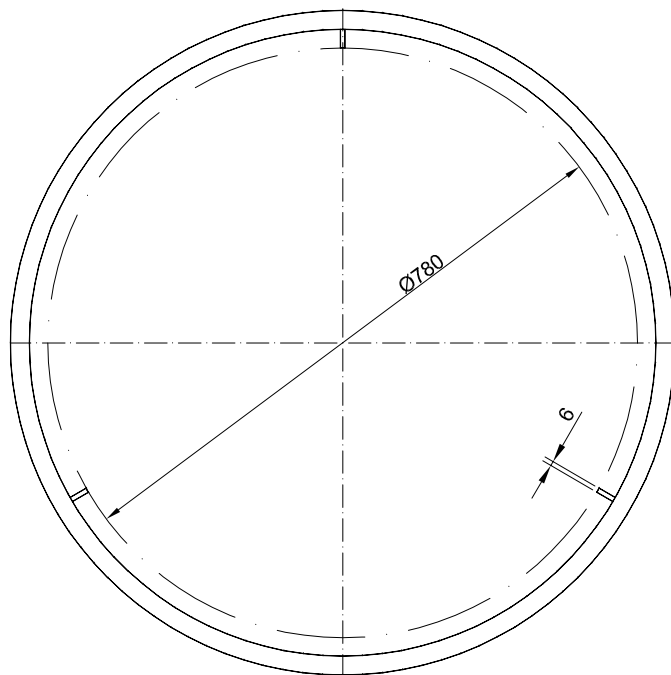
 Ingeniería y Servicios <i>Trabajamos con Seriedad y Energía</i>		Refinería "Gualberto Villarroel"	
CLIENTE: YPFB REFINACION S.A.			
PROYECTO: INTERCAMBIADOR DE CALOR 2I-606-A-B			
AREA: MANTENIMIENTO MECANICO			
TITULO: CABEZAL FLOTANTE			
DIB.: E. BLANCO	EJEC.:	REVISADO POR:	APROBADO: ING. ALEX COCA
ESCALA: 1:10			HOJA: CARTA
FECHA: 12-2013	No.: 9/19		REVISION: 1



DETALLE L
esc. 1:1



		Refineria "Gualberto Villarroel"	
CLIENTE: YPFB REFINACION S.A.			
PROYECTO: INTERCAMBIADOR DE CALOR 2I-606-A-B			
AREA: MANTENIMIENTO MECANICO			
TITULO: CONTRA-BRIDA			
DIB.: E. BLANCO	EJEC.:	REVISADO POR:	APROBADO: ING. ALEX COCA
ESCALA: 1:10			HOJA: CARTA
FECHA: 12-2013	No.: 10/19		REVISION: 1



Refinería
"Gualberto Villarroel"

CLIENTE: YPFB REFINACION S.A.

PROYECTO: INTERCAMBIADOR DE CALOR
2I-606-A-B

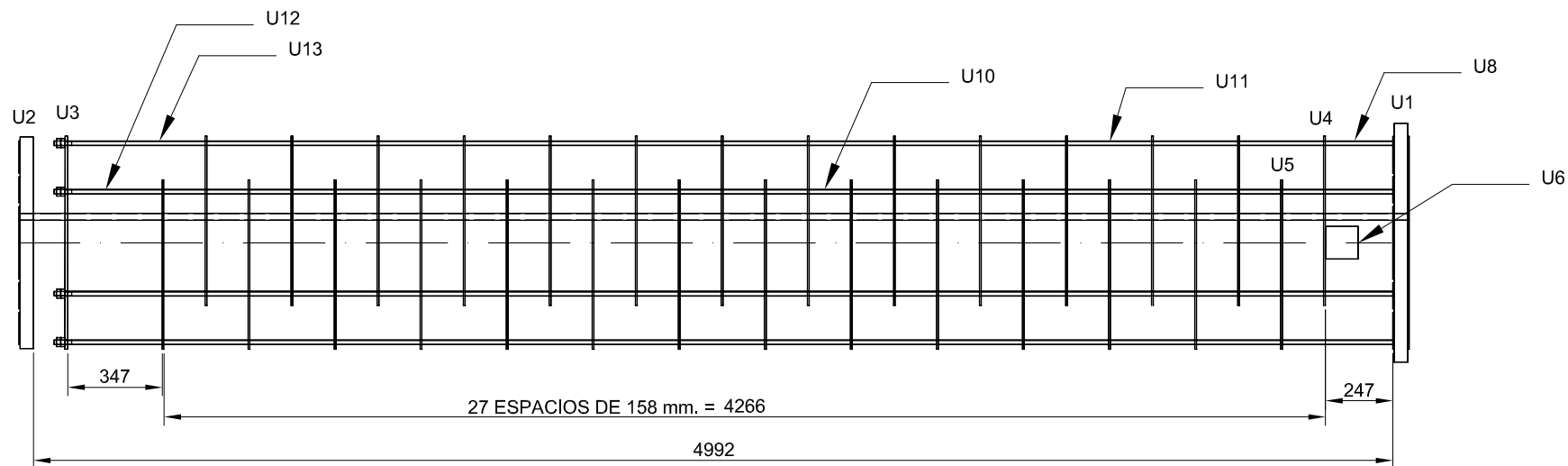
AREA: MANTENIMIENTO MECANICO

TITULO: ANILLO DE SEPARACION
U9

DIB.: E. BLANCO EJEC.: REVISADO POR: APROBADO: ING. ALEX COCA

ESCALA: 1:10 HOJA: CARTA

FECHA: 12-2013 No.: 11/19 REVISION: 1



Refinería
"Gualberto Villarroel"

CLIENTE: **YPFB REFINACION S.A.**

PROYECTO: INTERCAMBIADOR DE CALOR
2I-606-A-B

AREA: MANTENIMIENTO MECANICO

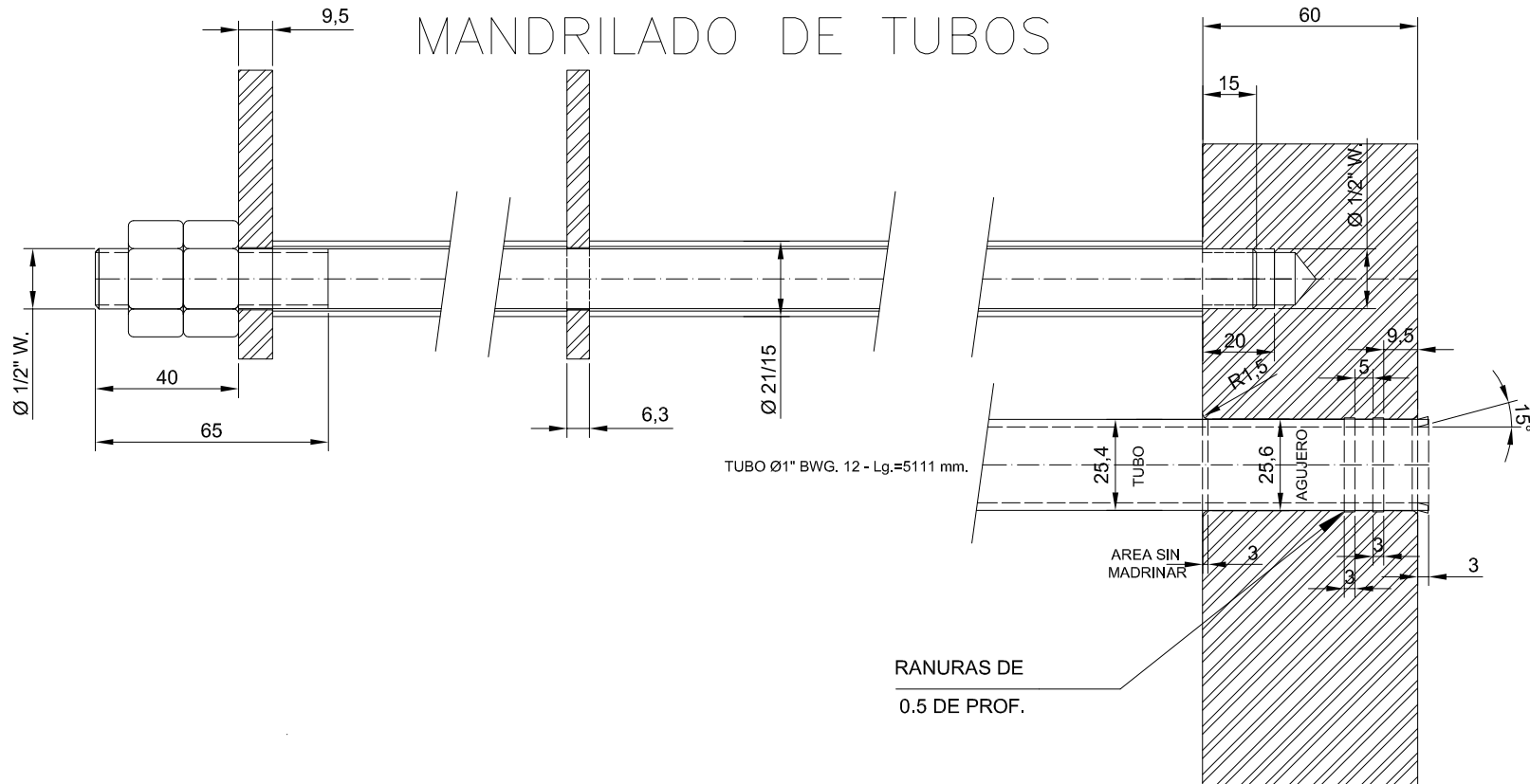
TITULO: MAZO DE TUBOS

DIB.: E. BLANCO EJEC.: REVISADO POR: APROBADO: ING. ALEX COCA

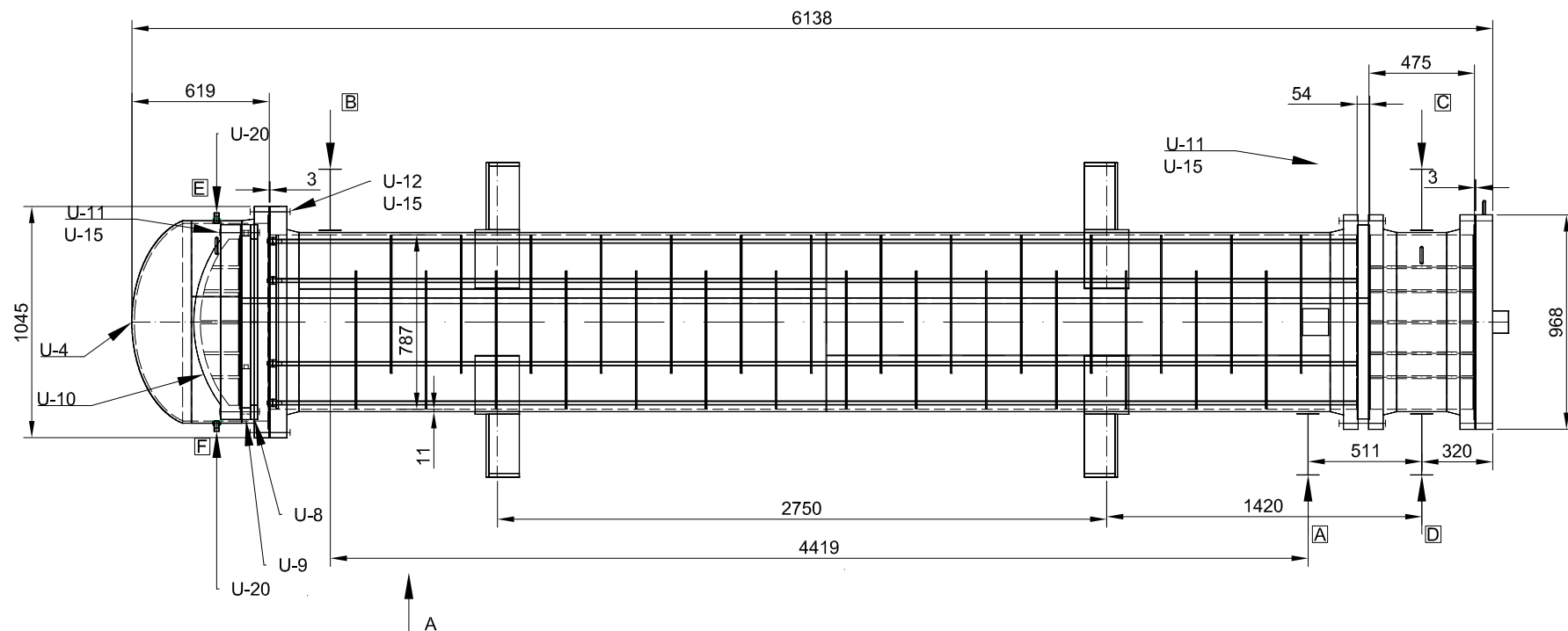
ESCALA: 1:25 HOJA: CARTA

FECHA: 12-2013 No.: 12/19 REVISION: 1

MONTAJE DE "STAYS" Y MANDRILADO DE TUBOS



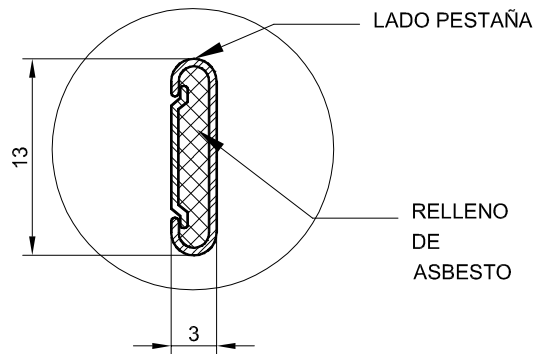
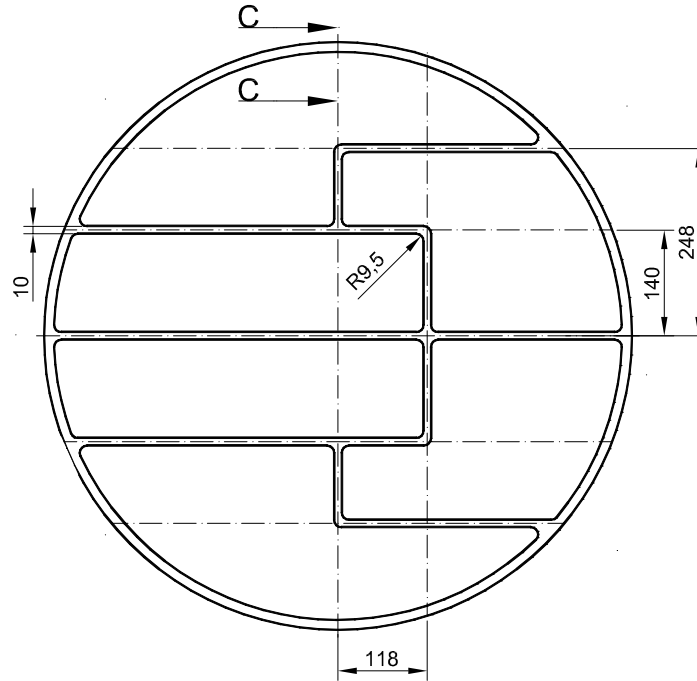
 <i>Trabajamos con Seguridad y Energía</i>		Refinería "Gualberto Villarroel"	
CLIENTE: YPFB REFINACION S.A.			
PROYECTO:		INTERCAMBIADOR DE CALOR 2I-606-A-B	
AREA:		MANTENIMIENTO MECANICO	
TITULO:		MONTAJE DE "STAYS"	
DIB.:	E. BLANCO	EJEC.:	
REVISADO POR:		APROBADO: ING. ALEX COCA	
ESCALA:	1:2		HOJA: CARTA
FECHA:	12-2013	No.: 13/19	REVISION: 1



MARCA	D.N.	CANT. POR EQUIP.	SERIE	TIPO	SERVICIO
A	3"	1	ANSI-150#	SO.-RF.	ENTRADA
B	6"	1	ANSI-150#	SO.-RF.	SALIDA
C	4"	1	ANSI-300#	SO.-RF.	
D	4"	1	ANSI-300#	SO.-RF.	
E	3/4"	1	ANSI-NPT. 6000#	CUPLA	VENTEO
F	3/4"	1	ANSI-NPT. 6000#	CUPLA	DRENAJE

 <i>Trabajamos con Seguridad y Energía</i>		<i>Refineria</i> <i>"Gualberto Villarroel"</i>	
CLIENTE: YPFB REFINACION S.A.			
PROYECTO: INTERCAMBIADOR DE CALOR 11-1001-A-B			
AREA: MANTENIMIENTO MECANICO			
TITULO: ENSAMBLADO			
DIB.: E. BLANCO	EJEC.:	REVISADO POR:	APROBADO: ING. ALEX COCA
ESCALA: 1:30			HOJA: CARTA
FECHA: 12-2013	No. 14/19		REVISION: 1

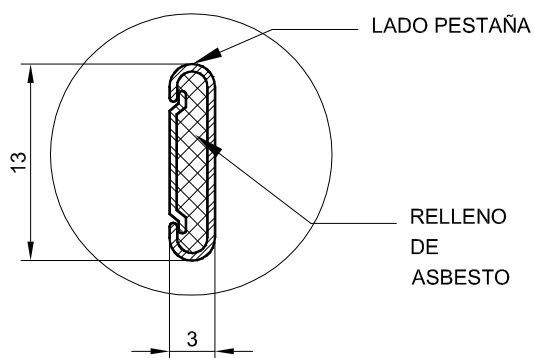
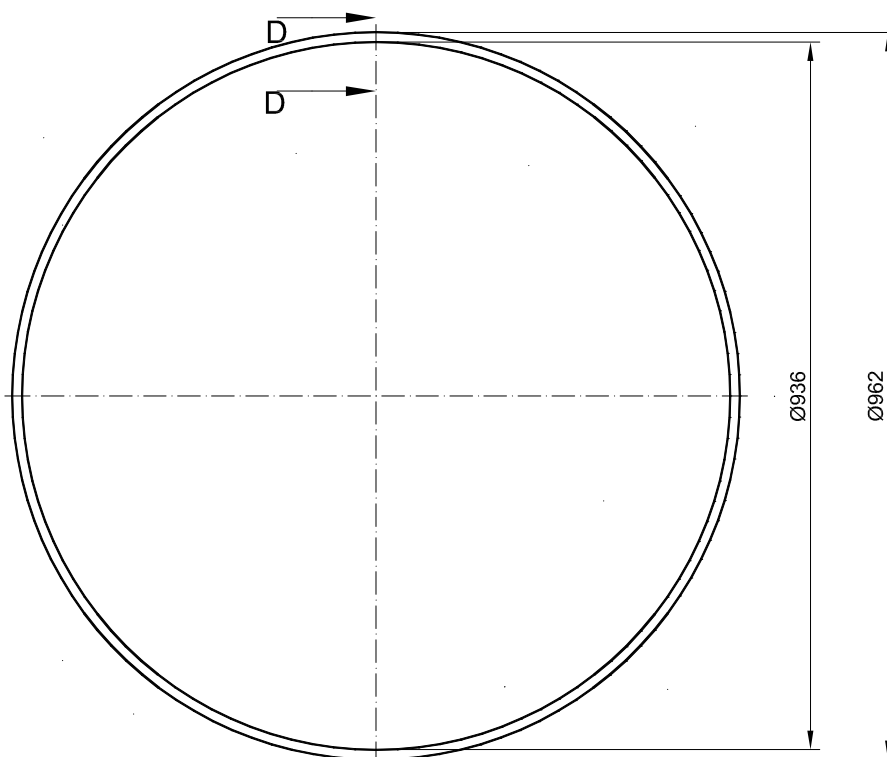
EMPAQUETADURA F1



CORTE C-C
esc. 2:1

		Refineria "Gualberto Villarroel"	
CLIENTE: YPFB REFINACION S.A.			
PROYECTO: INTERCAMBIADOR DE CALOR 2I-606-A-B			
AREA: MANTENIMIENTO MECANICO			
TITULO: EMPAQUETADURA F1			
DIB.: E. BLANCO	EJEC.:	REVISADO POR:	APROBADO: ING. ALEX COCA
ESCALA: 1:10			HOJA: CARTA
FECHA: 12-2013	No.: 15/19		REVISION: 1

EMPAQUETADURA F2



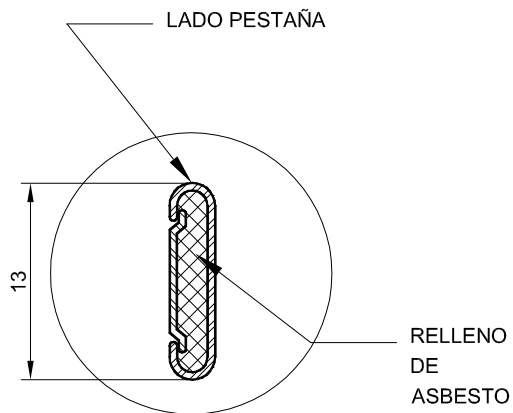
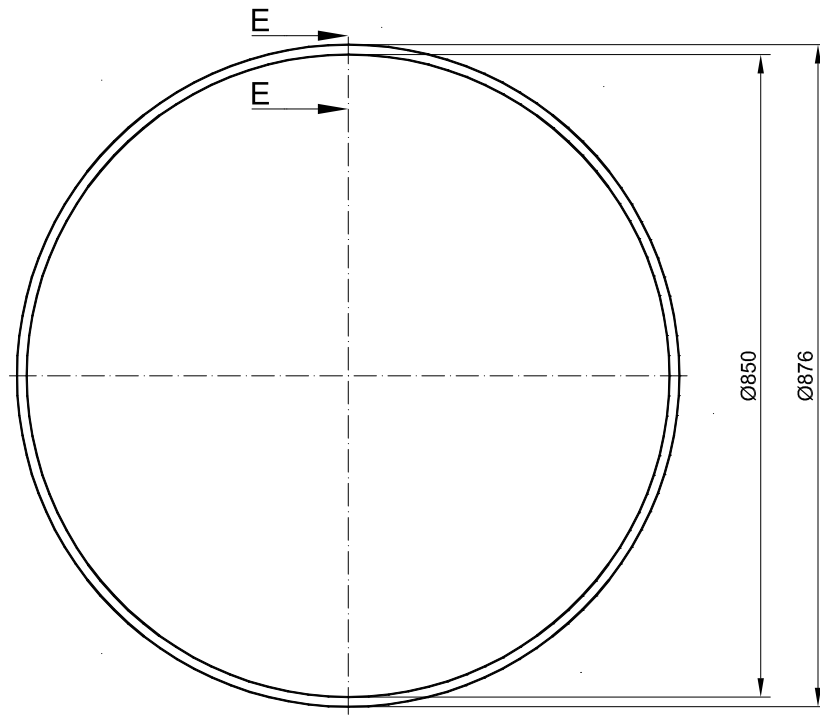
CORTE D-D
esc. 2:1



Refinería
"Gualberto Villarroel"

CLIENTE: YPFB REFINACION S.A.			
PROYECTO: INTERCAMBIADOR DE CALOR 2I-606-A-B			
AREA: MANTENIMIENTO MECANICO			
TITULO: EMPAQUETADURA F2			
DIB.: E. BLANCO	EJEC.:	REVISADO POR:	APROBADO: ING. ALEX COCA
ESCALA: 1:10			HOJA: CARTA
FECHA: 12-2013	No.: 16/19		REVISION: 1

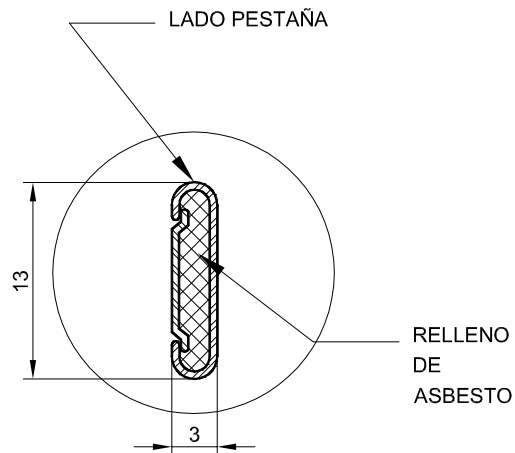
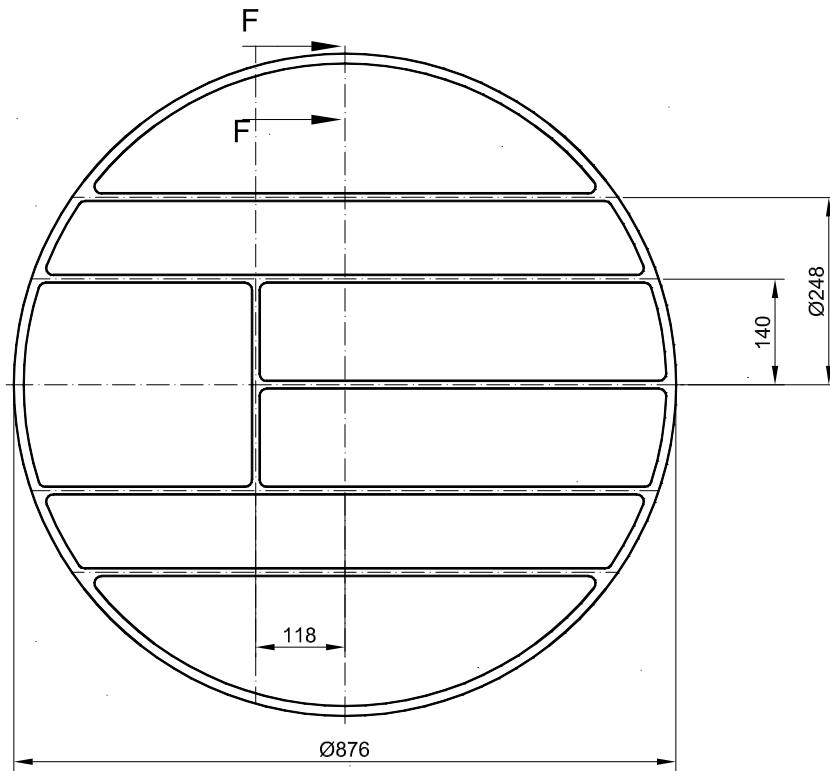
EMPAQUETADURA F3



CORTE E-E
esc. 2:1

 <i>Trabajamos con Seguridad y Energía</i>		<i>Refineria</i> <i>"Gualberto Villarroel"</i>	
CLIENTE: YPFB REFINACION S.A.			
PROYECTO: INTERCAMBIADOR DE CALOR 2I-606-A-B			
AREA: MANTENIMIENTO MECANICO			
TITULO: EMPAQUETADURA F3			
DIB.: E. BLANCO	EJEC.:	REVISADO POR:	APROBADO: ING. ALEX COCA
ESCALA: 1:10			HOJA: CARTA
FECHA: 12-2013	No.: 17/19		REVISION: 1

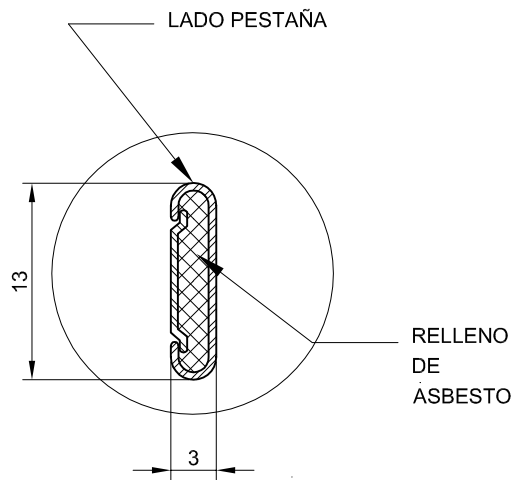
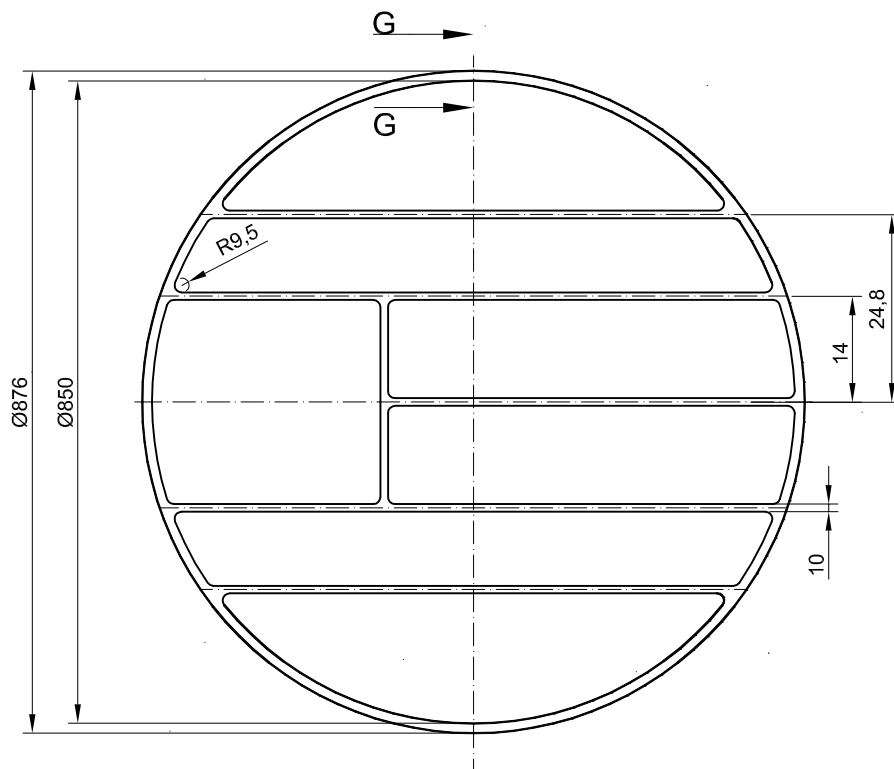
EMPAQUETADURA F4



CORTA F-F
esc. 2:1

 <i>Trabajamos con Seriedad y Energía</i>		<i>Refinería</i> <i>"Gualberto Villarroel"</i>	
CLIENTE: YPFB REFINACION S.A.			
PROYECTO: INTERCAMBIADOR DE CALOR 2I-606-A-B			
AREA: MANTENIMIENTO MECANICO			
TITULO: EMPAQUETADURA F4			
DIB.: E. BLANCO	EJEC.:	REVISADO POR:	APROBADO: ING. ALEX COCA
ESCALA: 1:10			HOJA: CARTA
FECHA: 12-2013	No.: 18/19		REVISION: 1

EMPAQUETADURA F5



CORTE G-G
esc. 2:1

 <i>Trabajamos con Seguridad y Energía</i>		Refinería "Gualberto Villarroel"	
CLIENTE: YPFB REFINACION S.A.			
PROYECTO: INTERCAMBIADOR DE CALOR 2I-606-A-B			
AREA: MANTENIMIENTO MECANICO			
TITULO: EMPAQUETADURA F-5			
DIB.: E. BLANCO	EJEC.:	REVISADO POR:	APROBADO: ING. ALEX COCA
ESCALA: 1:10			HOJA: CARTA
FECHA: 12-2013	No.: 19/19		REVISION: 1